

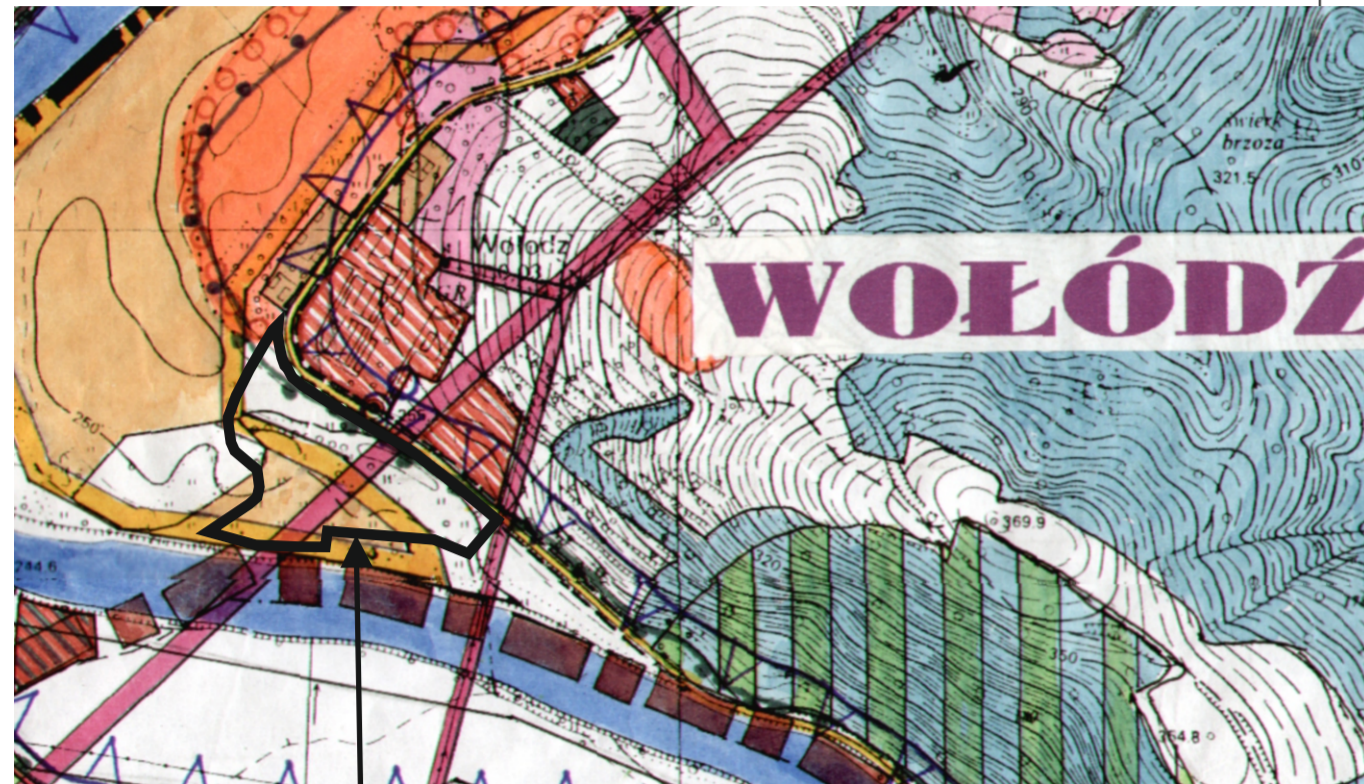
Mapa niniejsza nie może służyć do opracowania projektów technicznych uzgadnianych przez ZUD bez uprzedniego sprawdzenia jej aktualności przez jednostkę wykonawstwa geodezyjnego

Wydano dla celów
opiniotwórczych
Powiat: Brzozów
Jednostka ewidencyjna: 180206_2, Nozdrzec
Obręb: 0008, Wołódz

MAPA ZASADNICZA
SKALA 1:1000

Układ współrzędnych: PL-2000, układ wsp. płaskich: PL-2000 strefa 7 (21°), układ wys.: PL-KRON86-NH
Nie wyklucza się istnienia w terenie innych nie wykazanych na niniejszej mapie urządzeń podziemnych, które nie były zgłoszone do inwentaryzacji lub o których brak jest informacji w instytucjach branżowych

WYRYS ZE STUDIUM UWARUNKWAŃ I KIERUNKÓW
ZAGOSPODAROWANIA PRZESTRZENNEGO GMINY NOZDRZEC



OBSZAR OBJĘTY MPZP "WOŁÓDZ 5"

MIEJSCOWY PLAN
ZAGOSPODAROWANIA PRZESTRZENNEGO
"WOŁÓDZ 5"
Załącznik graficzny do prognozy oddziaływania
na środowisko

Województwo: podkarpackie
Powiat: Brzozów
Jednostka ewidencyjna: 180206_2, Nozdrzec
Obręb: 0008, Wołódz

Skala liniowa
50m 0 10 20 30 40 50 100m

OZNACZENIA OBOWIĄZUJĄCE

	GRANICA OBSZARU OBJĘTEGO PLANEM MIEJSCOWYM
	LINIE ROZGRANICZAJĄCE TERENY O RÓŻNYM PRZEZNACZENIU
	NIEPRZEKRACZALNA LINIA ZABUDOWY
	RU TERENY OBSŁUGI PRODUKCJI W GOSPODARSTWIE RYBACKIM
	RM TERENY ZABUDOWY ZAGRODOWEJ Z FUNKCJĄ AGROTURYSTYCZNĄ
	ZR TERENY ZIELENI REKREACYJNEJ
	ZI TERENY ZIELENI IZOLACYJNEJ
	WS TERENY WÓD POWIERZCHNIOWYCH ŚRÓDLĄDOWYCH
	KDW TERENY DROGI WEWNĘTRZNEJ
	KS TERENY CIĄGU PIESZO-ROWEROWEGO
	KP TERENY PARKINGU
	ZZ OBSZAR SZCZEGÓLNEGO ZAGROŻENIA POWODZIĄ

OZNACZENIA INFORMACYJNE

	STREFA ISTNIEJĄCEJ LINII ELEKTROENERGETYCZNEJ 110 KV
	PLAN ZLOKALIZOWANY JEST WE WSCHODNIOBESKIDZKIM OBSZARZE CHRONIONEGO KRAJOBRAZU

Objaśnienia do prognozy:

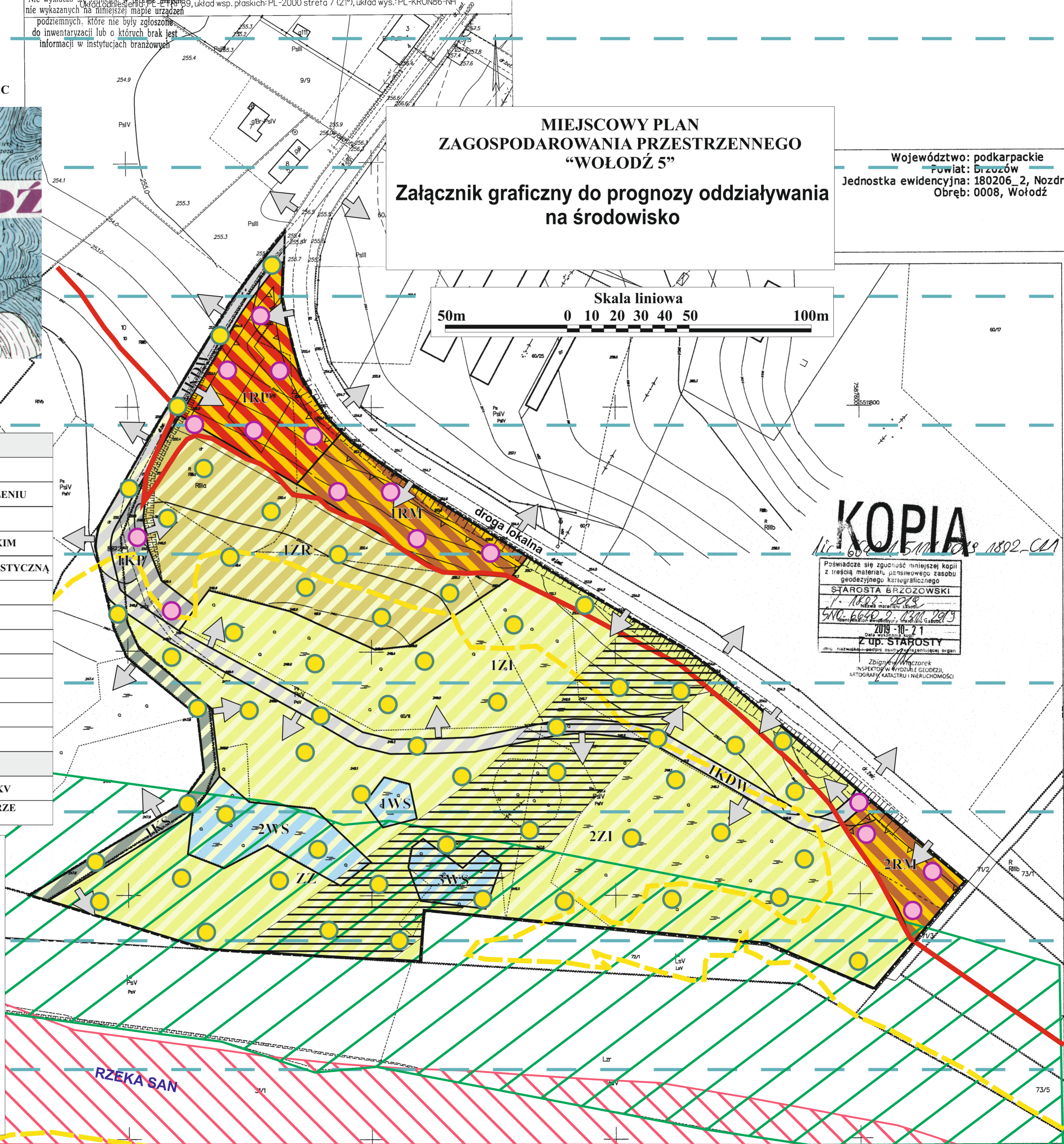
- Granica obszaru objętego opracowaniem
- Wschodniobeskidzki Obszar Chronionego Krajobrazu
- Korytarz ekologiczny /wzdłuż rzeki San/ wg rozporządzenia Wojewody Podkarpackiego w sprawie Wschodniobeskidzkiego Obszaru Chronionego Krajobrazu
- Obszar Natura 2000 - Rzeki San PLH180007

OBSZARY BEZPOŚREDNIEGO ZAGROŻENIA POWODZIĄ - WG ISOK:

- Obszar, na których prawdopodobieństwo występowania powodzi jest wysokie i wynosi raz na 10 (Q 10%)
- Obszar, na których prawdopodobieństwo występowania powodzi jest średnie i wynosi raz na 100 (Q 1%)

Określenie oddziaływań na środowisko

- Bez znaczących zmian w stosunku do istniejącego użytkowania terenu
- Mniej korzystne w stosunku do istniejącego użytkowania terenu
- Kierunki rozprzestrzeniania się zanieczyszczeń motoryzacyjnych



KOPIA
Lic. 6000151001019 1802-CAA
Poświadczam zgodność niniejszej kopii z treścią materiału państwowego zasobu geodezyjnego kartograficznego
STAROSTA BRZOSZOWSKI
1. 1802-2018
510.6640.2.1311.2015
2019-10-21
Z up. STAROSTY
m. nat. w. 6000151001019 1802-CAA
Zbigniew Maczerek
INSPEKTOR W WYDZIALE GEODEZJI
STAROSTA KATASTRU I NIERUCHOMOŚCI